

P8

P9

P10

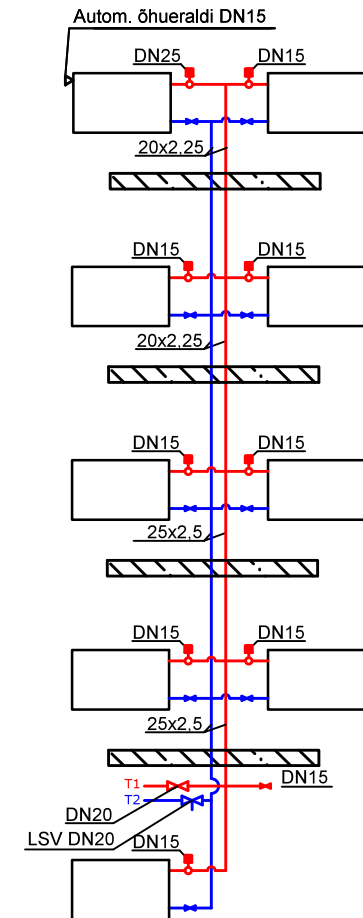
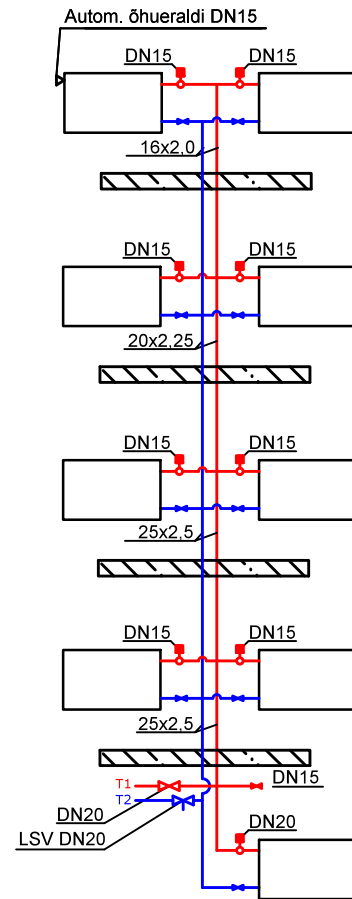
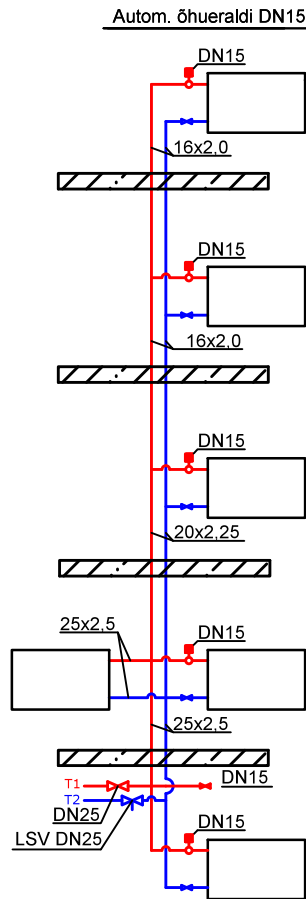
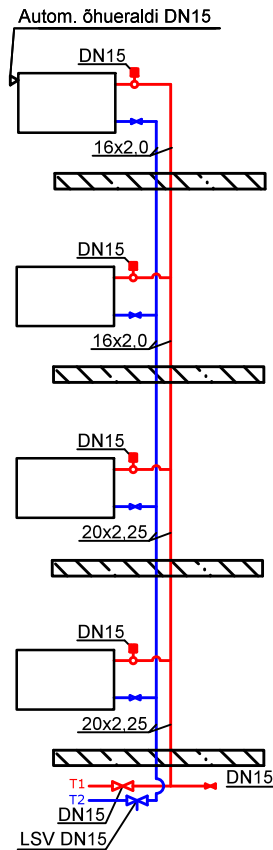
P11

4. KORRUS

3. KORRUS

2. KORRUS

1. KORRUS



VADE RUUMIST

MÄRKUSED:

1. Radiatoriühendus toruga 16x2,0 kui pole näidatud teisiti.
2. Püstikute ülemised küttekehad varustada automaatsete õhueraldusventiilidega.
3. Avad korruste läbimisel tihendada tulepüsiva vahttäitega EI30.

KASUTATUD TÄHISED:

- T1 - pealevoolu torustik
 T2 - tagasivoolutorustik
 kuulkraan
 liiniseadeventiil
 termostaatventiil